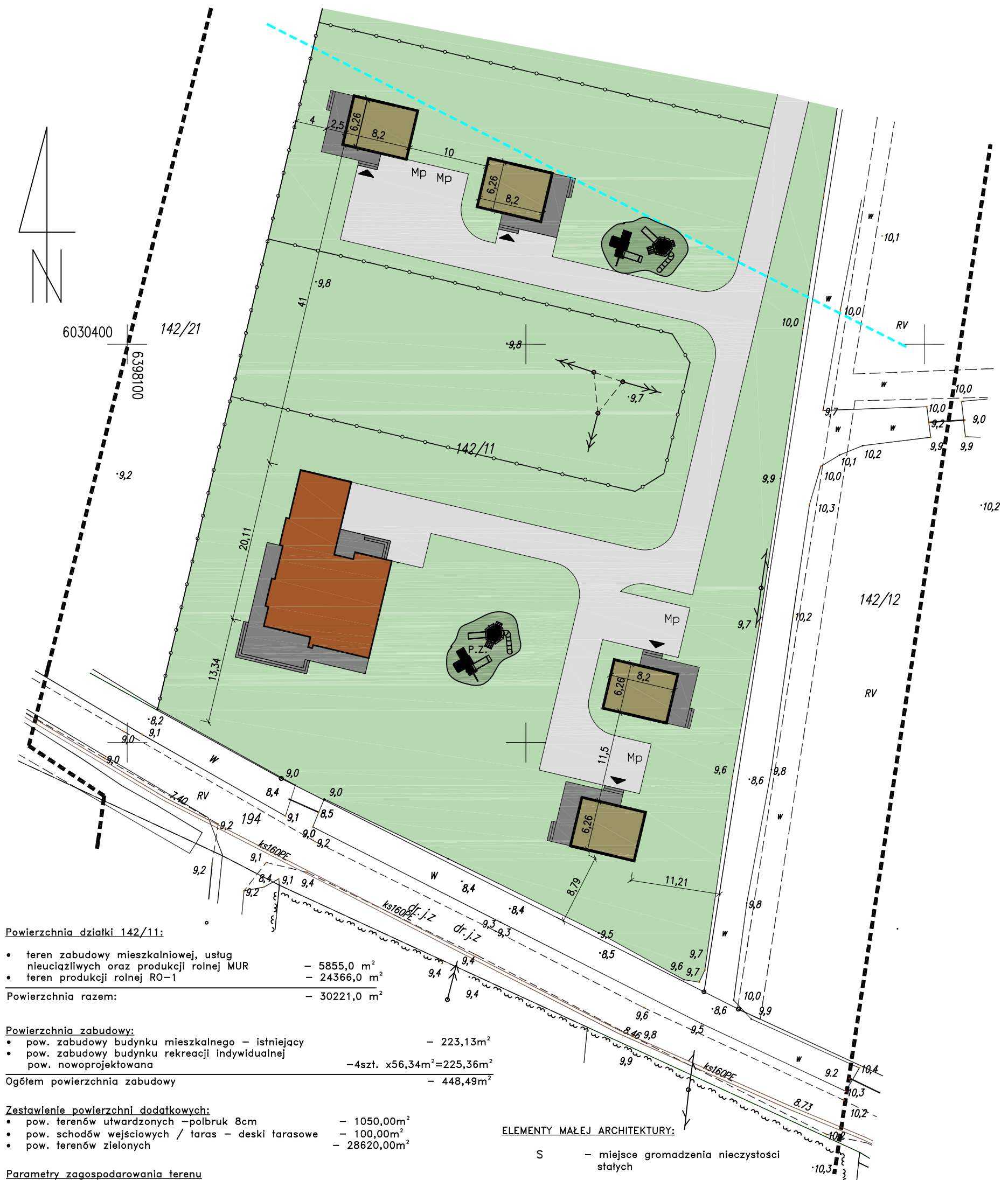


6030400 142/21

0018669
6398100

142/11

142/12



Powierzchnia działki 142/11:

- teren zabudowy mieszkaniowej, usług nieuciążliwych oraz produkcji rolnej MUR - 5855,0 m²
 - teren produkcji rolnej RO-1 - 24366,0 m²
- Powierzchnia razem: - 30221,0 m²

Powierzchnia zabudowy:

- pow. zabudowy budynku mieszkalnego - istniejący - 223,13m²
 - pow. zabudowy budynku rekreacji indywidualnej pow. nowoprojektowana - 4szt. x56,34m²=225,36m²
- Ogółem powierzchnia zabudowy - 448,49m²

Zestawienie powierzchni dodatkowych:

- pow. terenów utwardzonych - polbruk 8cm - 1050,00m²
- pow. schodów wejściowych / taras - deski tarasowe - 100,00m²
- pow. terenów zielonych - 28620,00m²

Parametry zagospodarowania terenu

- Powierzchnia zabudowy - 1,48% <max. 50%
- Powierzchnia biologicznie czynna - 94,70% >min. 40%
- Wskaznik intensywności zabudowy - 0,04 <max. 0,75

OZNACZENIA:

- nowoprojektowany budynek rekreacji indywidualnej w ramach usług turystycznych (wysokość: II kondygnacje nadziemne)
- istniejący budynek mieszkalny jednorodzinny (wysokość: I kondygnacje nadziemne)
- tarasy / schody wejściowe
- tereny utwardzone, drogi dojazdowe, chodniki
- tereny zielone
- wejście do budynku
- plac zabaw (teren zielony)
- linia rozgraniczająca teren MUR i RO-1

ELEMENTY MAŁEJ ARCHITEKTURY:

- S - miejsce gromadzenia nieczystości stałych
- istniejące ogrodzenie działki
- nowoprojektowany wjazd na działkę (odrębne opracowanie)
- Mp - stanowisko postojowe

Jednostka projektująca: eXpertum BIURO PROJEKTOWO-BUDOWLANE Justyna Trawińska 76-150 Darłowo, ul. M.C. Skłodowskiej 36A		INWESTOR: Justyna i Maciej Orłowsky Rusko 1C 76-150 Darłowo	
Nazwa inwestycji: BUDOWA ZESPOŁU BUDYNKÓW REKREACJI INDYWIDUALNEJ W RAMACH USŁUG TURYSTYCZNYCH		Data opracowania: MAJ 2019r.	
Obiekt: Budynek rekreacji indywidualnej	Branża:		Skala: 1:500
Adres inwestycji: Rusko; działka nr 142/11 obręb ew. Rusko, gmina Darłowo	Tytuł rysunku: PROJEKT ZAGOSPODAROWANIA DZIAŁKI plansza podstawowa i wymiarowa		Nr rys.: P-1
Opracował: <i>inż. Justyna Trawińska</i>	Podpis:		Podpis:
Projektował: <i>mgr inż. Tomasz Szklarczyk</i>	Uprawnienia budowlane specjal. konstrukcyjno-budowlanej Nr ZAP/0248/WBKb/17		Podpis:
WSZELKIE PRAWA ZASTRZEŻONE Kopiowanie, publikacje oraz wszelkie inne formy wykorzystania projektu bez zgody autora będą naruszeniem przepisów wynikających z Ustawy o Ochronie Praw Autorskich			