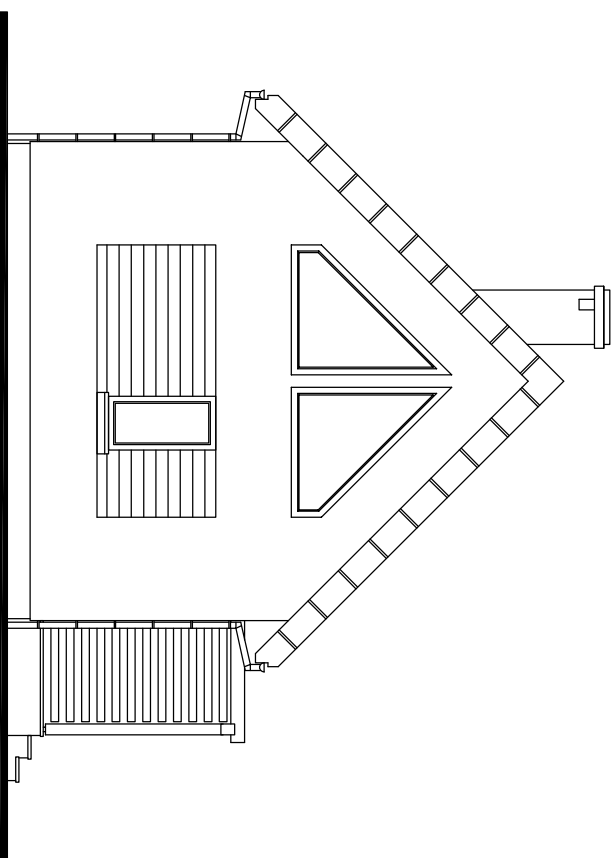
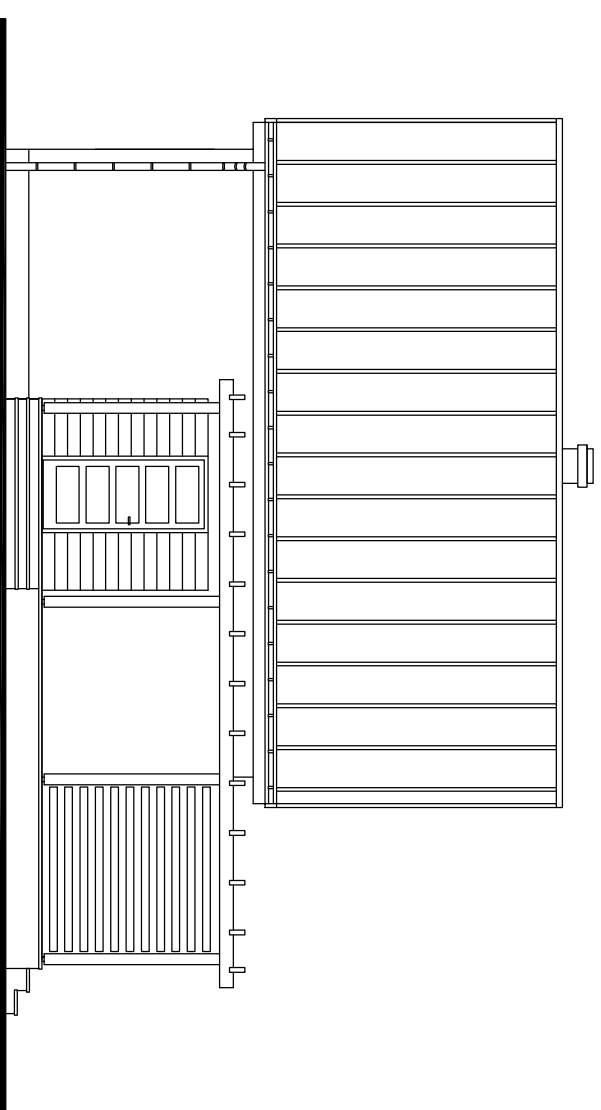


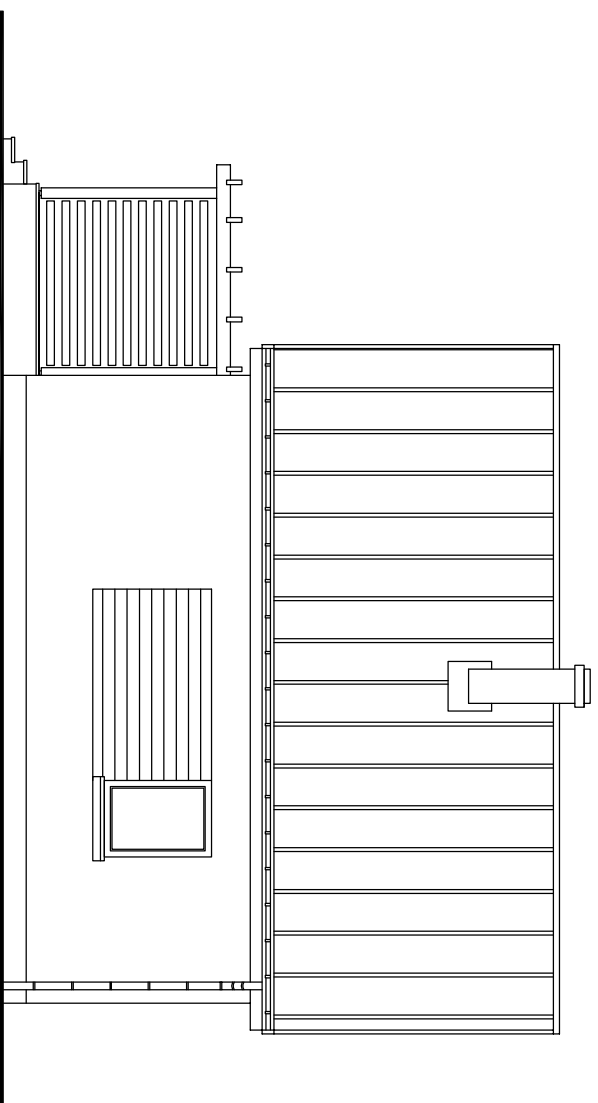
ELEWACJA BOCZNA



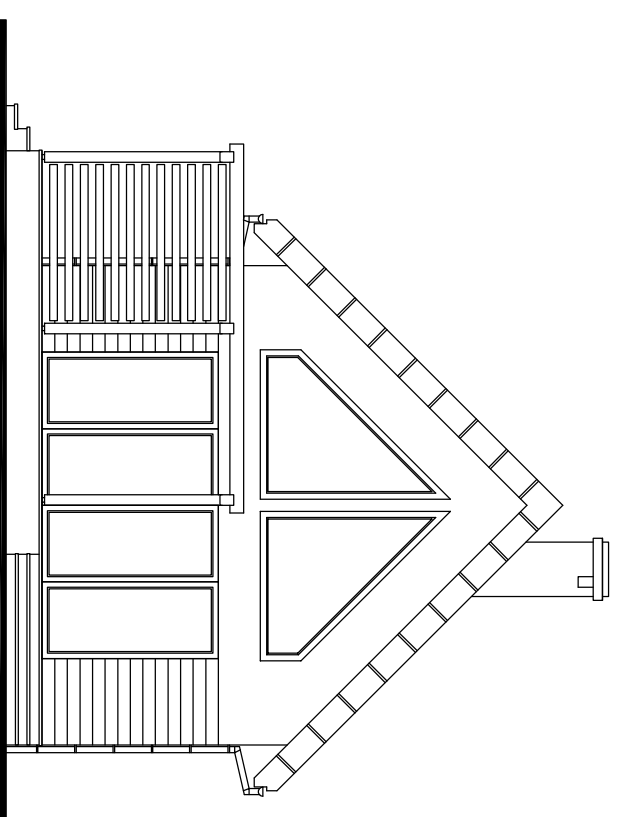
ELEWACJA FRONTOWA




ELEWACJA TYLNA



ELEWACJA BOCZNA



Jednostka projektująca:		 eXpertum BUREAU PROJEKTOWO-BUDOWLANE Justyna Trawińska 76-150 Darłowo, ul. M.C. Skłodowskiej 36A		INWESTOR: Justyna i Maciej Orłowski Rusko 1C 76-150 Darłowo	
Nazwa inwestycji:		BUDOWA ZESPOŁU BUDYNKÓW REKREACJI INDYWIDUALNEJ W RAMACH USŁUG TURYSTYCZNYCH		Data opracowania: Maj 2019r.	
Objekt:	Budynek rekreacji indywidualnej	Branża: ARCHITEKTURA			
Adres inwestycji	Rusko; działka nr 142/11 obręb ew. Rusko, gmina Darłowo	Skala:	Nr rys.:		
Tytuł rysunku:	ELEWACJE	1:50	A-6		
Opracował:	inż. Justyna Trawińska	Podpis:			
Projektował:	mgr inż. Tomasz Szklarczyk	Podpis:			
Uprawnienia budowlane specjal. konstrukcyjno-budowlanej N.ZAP.0246WBKb/17		WSZELKIE PRAWA ZASTRZEŻONE			
Kopiewanie, publikacje oraz wszelkie inne formy wykorzystania projektu bez zgody autora będą naruszeniem przepisów wynikających z Ustawy o Ochronie Praw Autorskich					